



MINISTERIO DE TRANSPORTE



República de Colombia
MINISTERIO de TRANSPORTE



Libertad y Orden



MINISTERIO DE TRANSPORTE

Implementación de la Política de Libertad Vigilada en el Transporte Terrestre Automotor de Carga

Bogotá, 1 de Febrero de 2011



AGENDA

- Mesas de trabajo para definir la implementación del régimen de libertad vigilada de precios: **plazo max. 28 feb/2011**
- Política de información
- Objetivos del esquema de reglamentación del régimen de libertad vigilada
- Funcionalidad del sistema de información de costos eficientes
 - Esquema de vigilancia
 - Esquema de intervención de mercados
 - Esquema de monitoreo
- Estructurar esquema inicial de la resolución
- Definir cronograma de trabajo



INFORMACIÓN

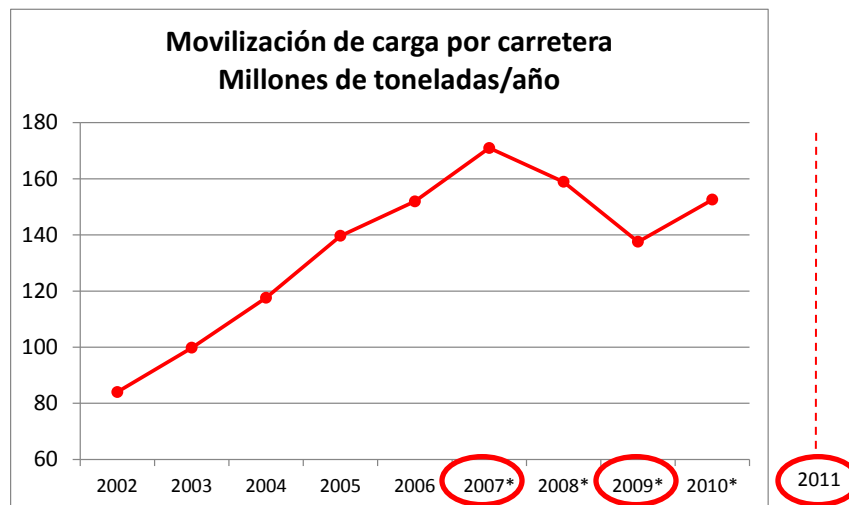
- **Urna de Cristal:** es un compromiso con Colombia, es una declaración de ética pública y de Buen Gobierno que guiará cada uno de los actos del Gobierno Nacional.
- El MT habilitará un cuarto de datos para que cada ciudadano acceda a toda la información documental, y en particular los estudios que guiarán la formulación de políticas públicas
- Presentación del paquete de información que guiará las mesas de trabajo:
 - Resumen de experiencias internacionales (desregulación económica)
 - Estudios técnicos
 - Régimen de libertad vigilada y metodología de intervención
 - Validación de parámetros del modelo de costos
 - Modelo para la determinación de costos de referencia
 - Transporte en cifras (MT)



INFORMACIÓN

Año	Toneladas movilizadas (millones)	Variación porcentual
2002	84,02	-16,2%
2003	99,78	18,8%
2004	117,60	17,9%
2005	139,65	18,7%
2006	151,92	8,8%
2007*	170,95	12,5%
2008*	158,88	-7,1%
2009*	137,54	-13,4%
2010*	152,57	10,9%

* Estimación en base al incremento de la producción industrial



Crecimiento promedio anual (estimado) entre 2002 y 2010: 7,7%

Tablas anexas que presentan las principales características de movilización de carga en el país:

- http://www.mintransporte.gov.co/portal/page/portal/mintransporte/servicios/documentos/ANEXOS_ENCUESTA_ORIGEN_DESTINO_2002.zip
- http://www.mintransporte.gov.co/portal/page/portal/mintransporte/servicios/documentos/ANEXOS_ENCUESTA_ORIGEN_DESTINO_2003.zip
- http://www.mintransporte.gov.co/portal/page/portal/mintransporte/servicios/documentos/ANEXOS_ENCUESTA_ORIGEN_DESTINO_2004.zip



MINISTERIO DE TRANSPORTE



República de Colombia
MINISTERIO de TRANSPORTE



OBJETIVOS ESPECÍFICOS

VIGILANCIA: Poner en marcha un sistema de monitoreo que facilite la intervención del Estado en caso de fallas de mercado.

CONCERTACIÓN: Unificar criterios de los integrantes de la cadena en la determinación del costo, que facilite el proceso de negociación.

PEDAGOGÍA: Sensibilizar a los integrantes de la cadena sobre la estructura de costos en el transporte de carga.

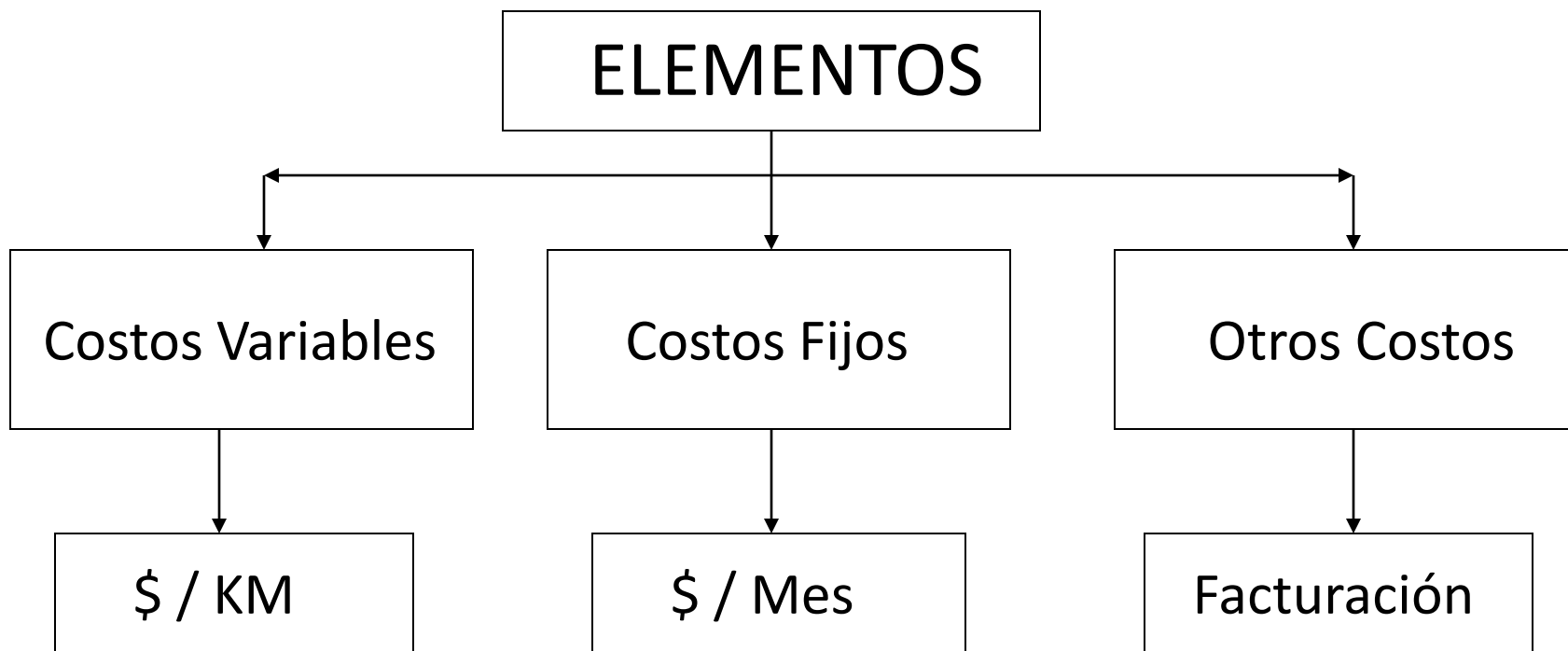


FUNCIONALIDADES





ESTRUCTURA COSTOS DE OPERACION



ICTC – actualiza trimestralmente:
- \$ ACPM y otros precios de insumos
INVIAS e INCO:
- incremento peajes



APOYO A LA NEGOCIACIÓN - EJEMPLO

- 1 Se ingresa a una dirección pública de internet o “call-center” (ejemplo):

<http://www.mintransporte.gov.co/calculofletes>

- 2 Se especifican los parámetros y las características propias del viaje:

Periodo	Origen	Destino	Tipo de Carga	Configuración	Modelo
Horas Cargue	Horas Descargue	Horas de Espera	Carga de Compensación		

CALCULO COSTO DE REFERENCIA EN LINEA	
Período:	2010
Origen:	Buenaventura
Destino:	Bogota
Tipo de Carga:	Carga General
Configuración:	Tractocamión
El modelo de su vehículo es anterior a 10 años?	No
Horas Cargue:	3
Horas Descargue:	3
Horas Espera:	12
Empresa de transporte ofrece carga de compensación?	Si



APOYO A LA NEGOCIACIÓN - EJEMPLO

3 La herramienta arroja un costo de referencia desagregado:

Tipo	Grupo	Total	Participación
Variable	Combustible	\$ 25.923,91	28,9%
Otros Costos	Otros Costos	\$ 15.659,97	17,4%
Fijo	Capital	\$ 10.062,43	11,2%
Fijo	Salario	\$ 9.891,78	11,0%
Pejaes	Pejaes	\$ 7.458,27	8,3%
Variable	Llantas	\$ 6.340,78	7,1%
Fijo	Seguros	\$ 4.418,47	4,9%
Variable	Mantenimiento y reparaciones	\$ 4.226,95	4,7%
Variable	Lubricantes	\$ 1.945,30	2,2%
Imprevistos	Imprevistos	\$ 1.106,12	1,2%
Variable	Mano de obra	\$ 1.105,35	1,2%
Variable	Filtros	\$ 621,40	0,7%
Variable	Servicio estacion	\$ 508,87	0,6%
Fijo	Servicio estacion	\$ 473,63	0,5%
Fijo	Impuestos	\$ 108,92	0,1%
Total general		\$ 89.852,15	

Los agentes negocian el precio e informan al MT las tarifas cobradas, los parámetros de operación y la carga movilizada a través del manifiesto de carga



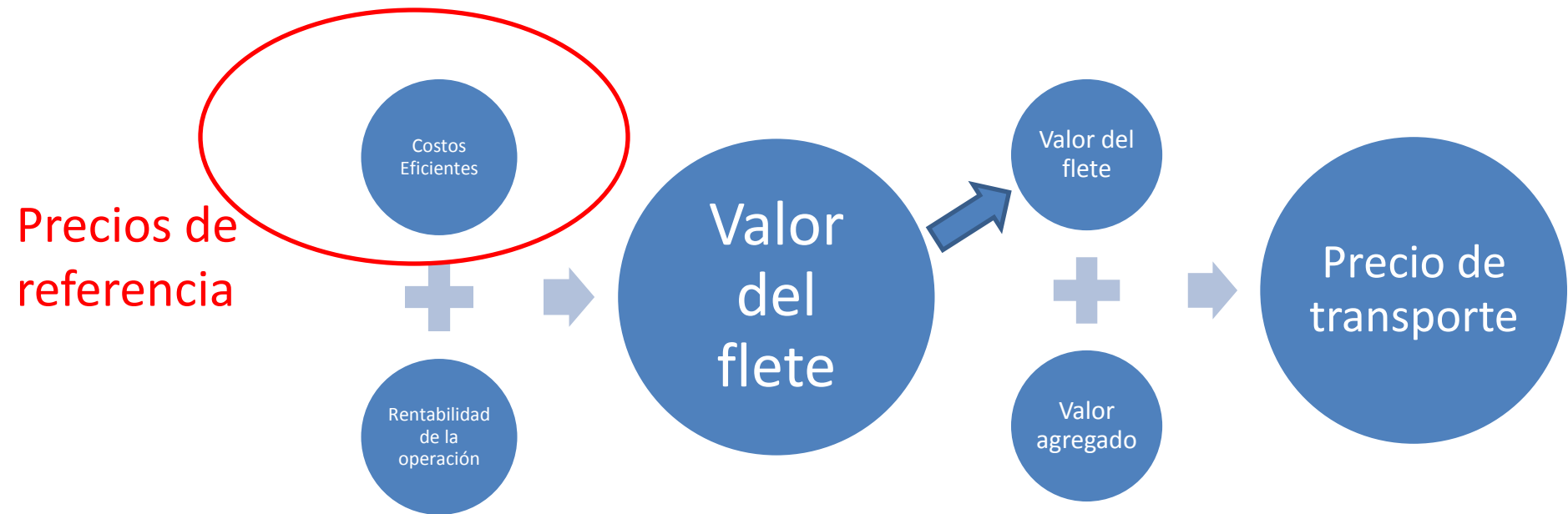
APOYO A LA NEGOCIACIÓN

4

A partir de los costos eficientes de referencia calculados por el modelo, se llevan a cabo las diferentes negociaciones entre agentes

Relación Propietario-Empresa

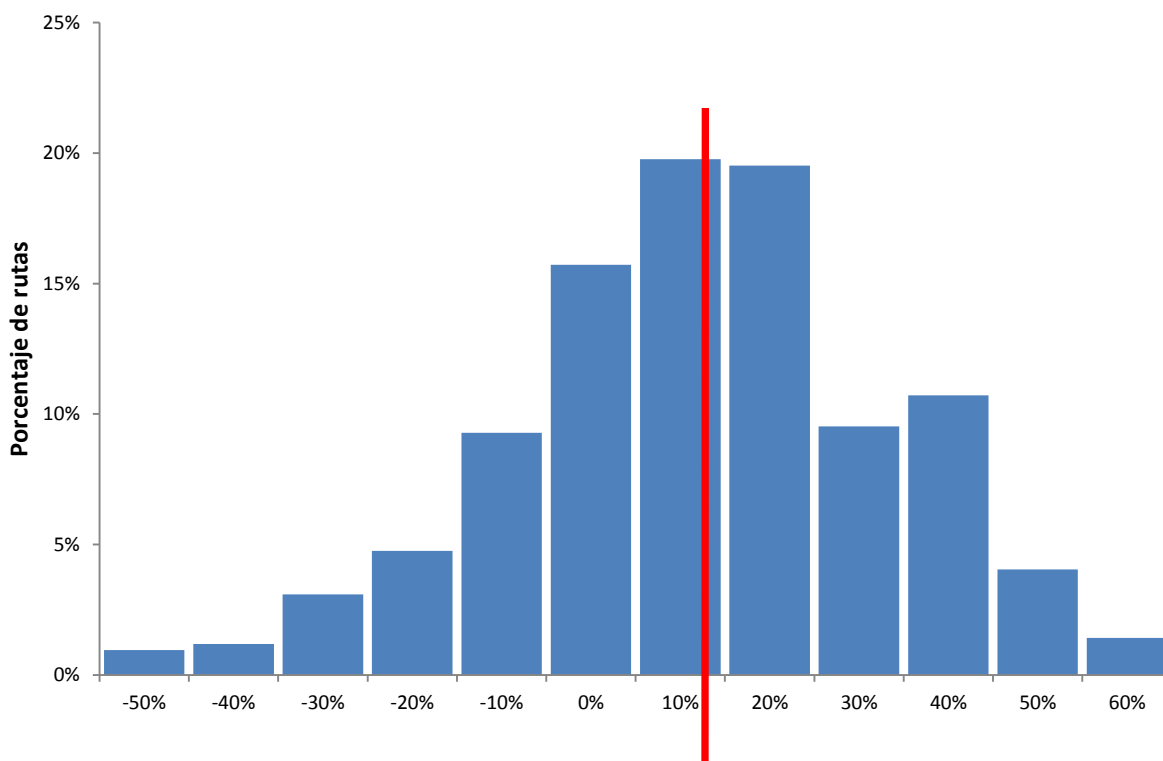
Relación Empresa-Generador





Sistema de Información Costos Eficientes

**Desviación del modelo frente a la antigua tabla
(R. 4733 de 2009)**



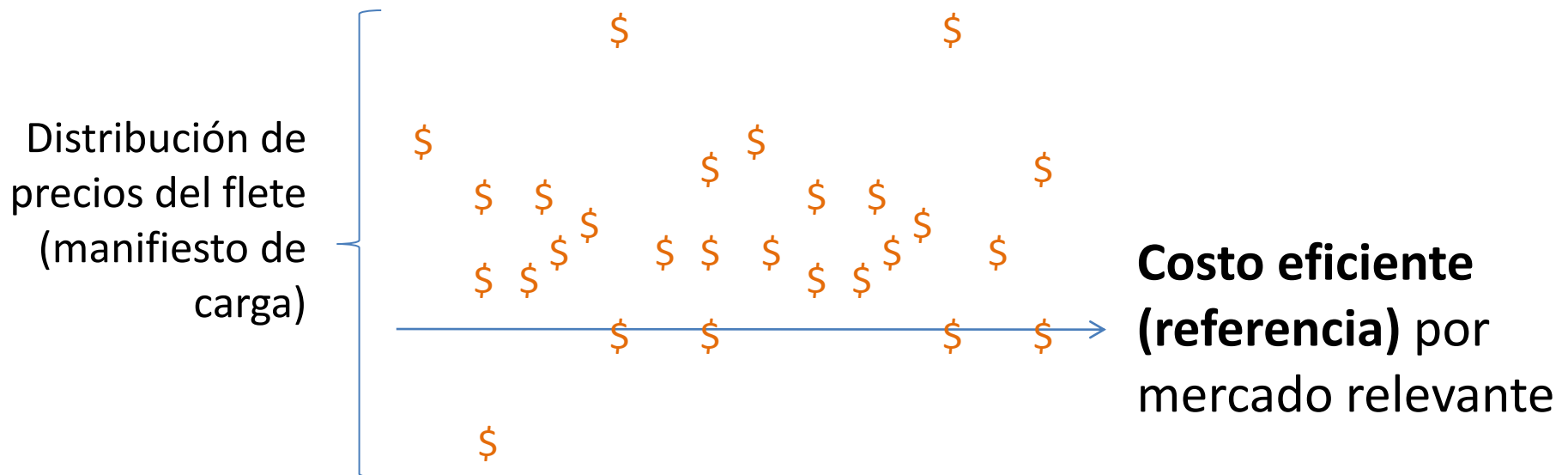
Promedio frente a antigua tabla = + 7,3%

Escenario Eficiente
Horas disponibles : 400 h
Tiempos logísticos: 12 horas

- Parámetros serán validados y ajustados por información de campo (monitoreo) como resultado de sugerencias de un Observatorio de Costos
- Los gremios participarán del **Observatorio de Costos**



ESQUEMA DE VIGILANCIA

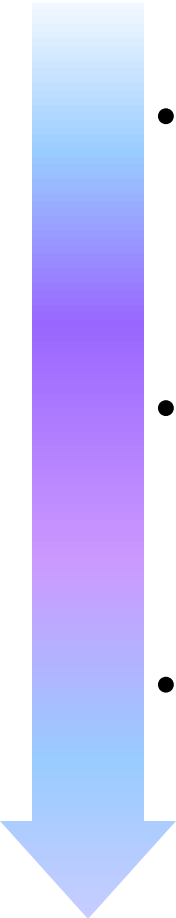


Vigilancia y monitoreo

- Libertad de negociación en todos los mercados
- Procesamiento de manifiestos de carga electrónicos
- Revisión de factores específicos de mercados en potencial riesgo
- Monitoreo y actualización de parámetros de estructura de costos



INTERVENCIÓN DE MERCADOS

- 
- Se revisan los factores específicos que pueden incidir en la estructura de costos.
 - Se informa a los agentes que el mercado relevante presenta una potencial falla, se requiere información sobre la estructura de costos y se escuchan comentarios de los agentes sobre la situación.
 - En caso de requerirse (precio de mercado significativamente por debajo de la estructura de costos eficiente), se fijan por resolución los precios mínimos para el mercado relevante.
 - La medida se mantiene por un año, se continua con un monitoreo detallado y se evalúa si existen condiciones adecuadas para volver a la libertad vigilada.



MINISTERIO DE TRANSPORTE



República de Colombia
MINISTERIO de TRANSPORTE



MEDIDAS COMPLEMENTARIAS

Observatorio Nacional de Logística de Cargas (ONLC):

- El MT reglamentará la creación de un comité de observación a los mercados relevantes del transporte de carga por carretera:
 - Participan todos los agentes
 - Se analizan las estadísticas y el comportamiento de los mercados relevantes
 - Se identificar los inconvenientes que afecten el correcto desempeño del sector y que tengan incidencia en la estructura de costos
 - Se identifican posibles fallas de información y se proponen estudios o encuestas que permitan calibrar y validar el modelo de costos
 - Se proponen esquemas de integración del modelo con tecnologías de la información y comunicación tendientes a instrumentar el Índice de Costos Logísticos

Acompañamiento:

- La Superintendencia de Puertos y Transporte hará parte integral de la vigilancia, llevará a cabo auditorías y sancionará a los agentes que violen las tarifas reguladas en aquellos mercados intervenidos y otras disposiciones de las normas de transporte
- Convenio administrativo con DANE para recolectar información de campo (monitoreo)
- SPT y DANE participarán del ONLC



MINISTERIO DE TRANSPORTE



República de Colombia
MINISTERIO de TRANSPORTE



RÉGIMEN DE SANCIONES

- Serán sancionados de acuerdo con lo establecido por el capítulo IX, de la Ley 336 de 1996, específicamente lo contemplado en el literal e) del artículo 46:
 1. Diligenciar el manifiesto de carga con información falsa, no veraz o contraria a la realidad.
 2. No cancelar los valores pactados y en los tiempos establecidos.

PROPUESTA DE RESOLUCIÓN

1. Define la herramienta de apoyo a la negociación y para el monitoreo
2. Define los estados de vigilancia para cada mercado relevante:
 1. Régimen de Libertad Vigilada
 1. Primer nivel de vigilancia
 2. Segundo nivel de vigilancia
 2. Régimen de control de precios
3. Establece los tiempos, criterios y procedimientos para cambiar de un régimen a otro (vigilancia e intervención de precios)
4. Reglamenta el funcionamiento del Observatorio Nacional de Logística de Cargas
5. Define el esquema de monitoreo



MINISTERIO DE TRANSPORTE



República de Colombia
MINISTERIO de TRANSPORTE



CRONOGRAMA

1. Revisión estructura y metodología de modelos de costos
2. Revisar información general del diagnóstico del sector, ajustar lo necesario
3. Revisar propuesta de resolución reglamentaria
4. Revisar composición y funcionamiento del Observatorio Nacional de Logística de Cargas
5. Definir necesidades inmediatas de información primaria de campo y del esquema de monitoreo