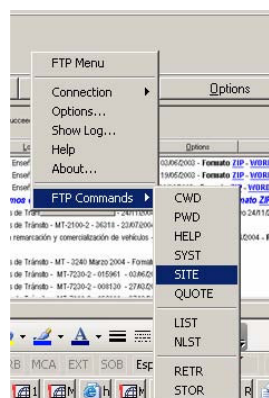


El cambio de contraseña se puede efectuar a través de dos (2) programas: WSFTP o FILEZILLA (Por la seguridad adicional que ofrece Filezilla se recomienda su utilización – Actualmente esta disponible en el sitio Web del Ministerio en la sección Estándares)

En WSFTP, se efectúa el cambio de la siguiente forma, se ingresa al sitio FTP en forma normal, en la sección inferior donde aparecen los mensajes de conexión, debe dar clic derecho, esto mostrará la siguiente información:



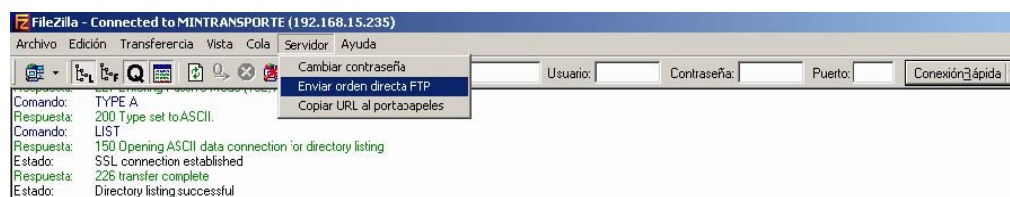
Después de clic sobre la opción FTP Commands y luego en SITE.



Le aparecerá la siguiente ventana allí digite CPWD en mayúsculas, luego un espacio y a continuación digite la nueva contraseña, haga clic en OK, en el área de mensajes debe aparecer un mensaje de confirmación.



En FILEZILLA, ingrese normalmente al sitio ftp, vaya a la opción Servidor (Server), seleccione Enviar orden directa FTP (Enter RAW FTP Command).



Digite SITE CPWD, seguido de un espacio y la nueva contraseña, haga clic en OK, debe recibir un mensaje de confirmación en el área de mensajes.

Enter FTP command

Please enter the command that will be executed on the server:

SITE CPWD xxxxxxxxx

OK

Cancelar